

Quick guide til oprettelse af profil i feriehysløsningen

På forsiden af www.nnholidayhouses.com kan du oprette en profil ved at vælge selskab, skrive dine initialer og trykke "Ny bruger"

Log ind:

Log ind ved at vælge selskab, samt indtaste initialer og adgangskode - eller opret ny bruger ved at vælge selskab, indtaste initialer og trykke "Ny bruger".

Selskab	Novo Nordisk	▼
Initialer	BZAH	×
Din adgangskode	Udfyldes kun ved "Log ind"	

[Ny bruger](#) [Log ind](#)

[Glemte din adgangskode, hvis du har glemt din kode.](#)

Som ny bruger skal du kun vælge selskab og skrive initialer. Tryk derefter på "Ny bruger" for at blive oprettet.

Dernæst vil du blive præsenteret for en ny side, hvor du bare skal trykke på "Opret":

Log ind:

Når du har trykket "Opret" for at oprette din profil, vil du modtage en mail på din arbejdsmailadresse med et link, der giver dig mulighed for at bekræfte oprettelsen af kontoen.

Selskab	Novo Nordisk	▼
Initialer	BZAH	

[Tilbage](#) [Opret](#)

Vælg "Opret"

Du får så nedenstående besked:

Message from webpage

⚠ Vi har nu sendt en bekræftelsesmail, som du vil modtage på din arbejdsmail om få minutter. Kontoen kan ikke anvendes, før oprettelsen er bekræftet.

Tryk OK, afvent email og bekræft så oprettelse ved at trykke på linket i emailen.

[OK](#)

Du modtager en email med emnet "Bekræft kontooprettelse", og når du har læst indholdet og trykket på linket "Godkend oprettelse", ryger du til nedenstående side, hvor du skal vælge en "Ny adgangskode" (som du kan huske fremover) og gentage den, hvorefter du trykker "Godkend".

Bekræft oprettelse:

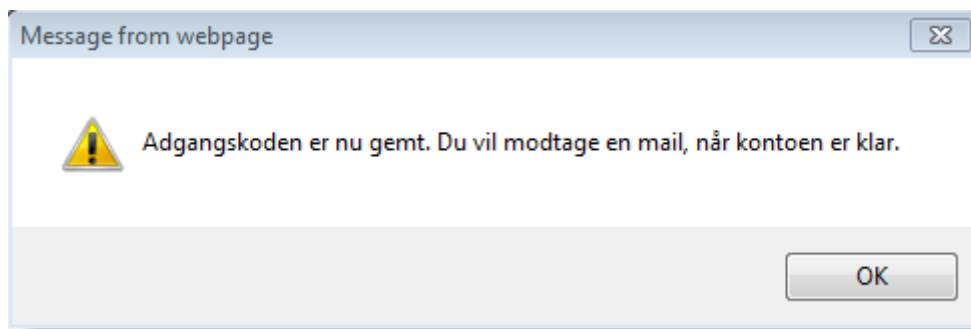
Godkend din konto
Indtast venligst den adgangskode, du ønsker at bruge og tryk på "Godkend". Bemærk at der kan gå op til 30 minutter, før kontoen er oprettet, og du vil modtage en mail, så snart den er klar. Ønsker du ikke at oprette kontoen, skal du blot undlade at trykke på "Godkend".

Ny adgangskode:

Gentag adgangskode:

Godkend

Du vil så modtage nedenstående besked:




Indenfor 30 minutter får du en email med emnet "Din konto er nu klar til brug", og ved at klikke på linket i denne email, bliver du ført tilbage til Log ind siden, hvor du kan indtaste dit selskab, dine initialer og dit valgte password samt klikke "Log ind". Du er nu oprettet i systemet.

Log ind:

Log ind ved at vælge selskab, samt indtaste initialer og adgangskode - eller opret ny bruger ved at vælge selskab, indtaste initialer og trykke "Ny bruger".

Selskab

Initialer

Din adgangskode 

Ny bruger **Log ind**

[Klik her, hvis du har glemt din kode.](#)

Udfyld de tre felter og tryk "Log ind"

God fornøjelse.